

Bulletin Hydrologique – Canton de Genève

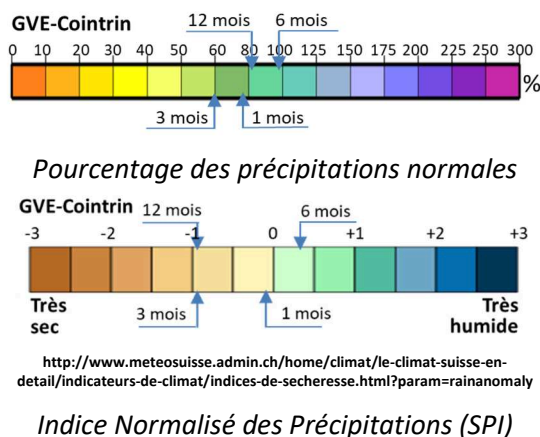
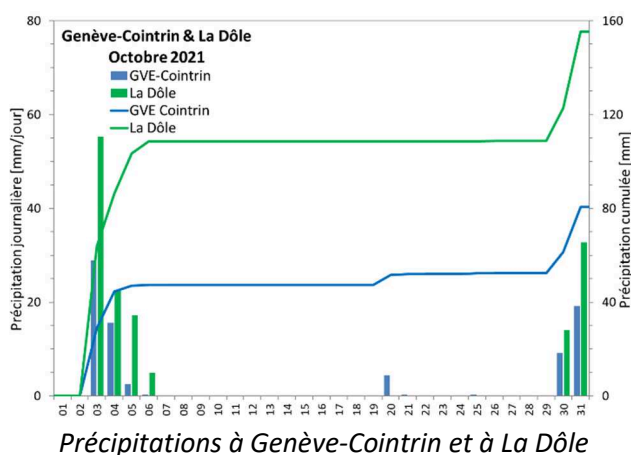
Octobre 2021

Synthèse

Le cumul mensuel de précipitations a été déficitaire. Les précipitations sont tombées au début et à la fin du mois. A cause de cette configuration et des conditions antécédentes sèches, le débit mensuel moyen a été compris entre 42% et 56% des moyennes interannuelles pour les cours d'eau de plaine ainsi que pour L'Allondon. A l'échelle journalière, les cours d'eau ont connu une longue récession entre le 5 octobre et 29 octobre. A la fin du mois les débits journaliers étaient fortement déficitaires.

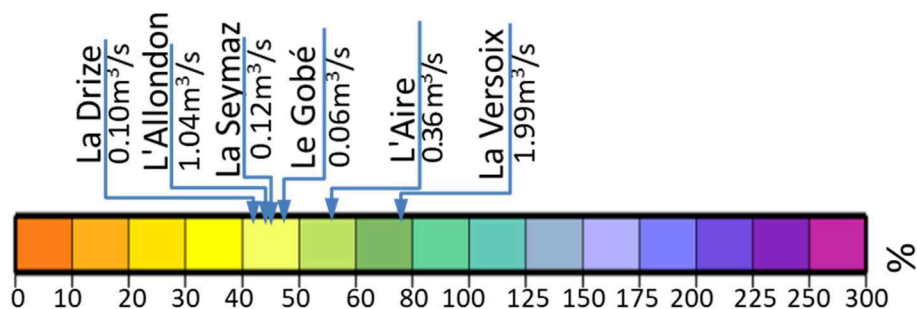
Précipitations

Le panneau de gauche de la figure ci-dessous présente les pluies journalières et les pluies cumulées sur le mois d'octobre. A Genève-Cointrin le cumul mensuel a été moins de 80% de la norme. Les précipitations ont été quasi-nulle entre le 6 et le 29 du mois. A la fin du mois les indices des précipitations à Genève-Cointrin (panneau de droite) étaient proches des normes pour les durées supérieures de 1 et 6 mois et déficitaires pour 3 et 12 mois. Les précipitations à La Dôle ont aussi été déficitaires.



Débits Moyens Mensuels

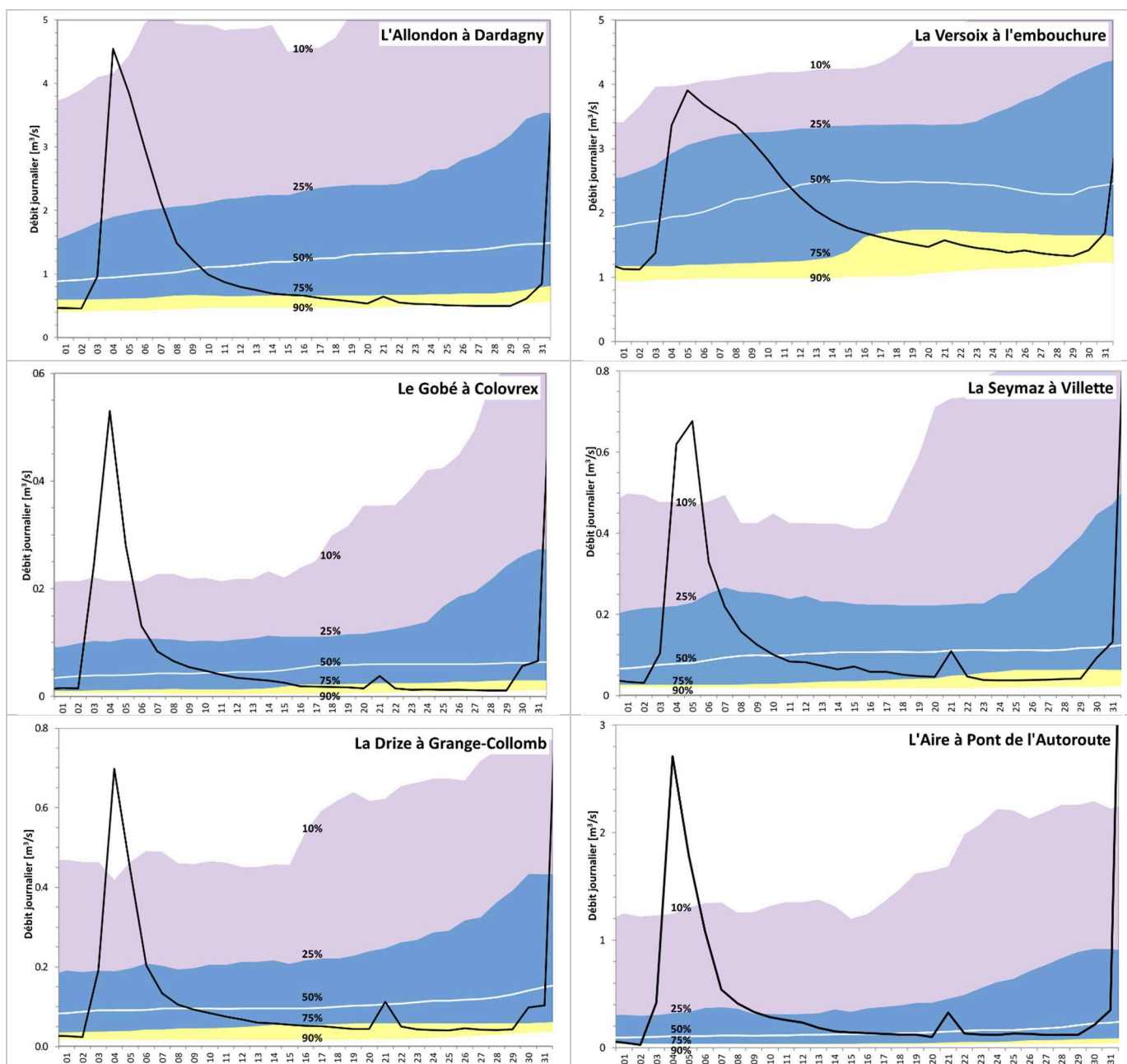
Le débit moyen mensuel du mois d'octobre a été fortement déficitaire à l'exception de La Versoix (74%). La Figure ci-dessous montre que le débit moyen de L'Aire (56%), du Gobé (47%), de La Seymaz (44%), de L'Allondon (44%) et de La Drize (42%) ont été autour de la moitié de leur moyenne interannuelle. Cet écoulement fortement déficitaire est dû à des conditions antécédentes sèches au début du mois et au fait qu'un tiers des précipitations est tombé dans les deux derniers jours du mois.



Débits moyens mensuels du mois d'octobre 2021 et comparaison aux moyennes mensuelles interannuelles

Débits journaliers

Les précipitations abondantes tombées entre le 3 et le 5 octobre ont provoqué une réaction hydrologique faible; ceci est dû à des conditions antécédentes sèches. Par la suite, et en l'absence de nouvelles précipitations, une longue récession s'en est suivie. A partir du milieu du mois les débits journaliers ont été inférieurs au quantile 75%. Les débits des cours d'eau de plaine ont été néanmoins supérieurs, voire largement supérieurs, au débit caractéristique d'étiage Q347. D'autre part, le débit de La Versoix s'est rapproché du Q347 et celui de L'Allondon est passé en dessous du Q347 non-influencé. Les précipitations du 30 et 31 octobre ont mis fin à cette longue période déficitaire.



Débits moyens journaliers du mois d'octobre 2021 et comparaison aux quantiles (10%, 25%, 50%, 75% et 90%) de débit calculés sur une fenêtre mobile de 15 jours autour de la date