

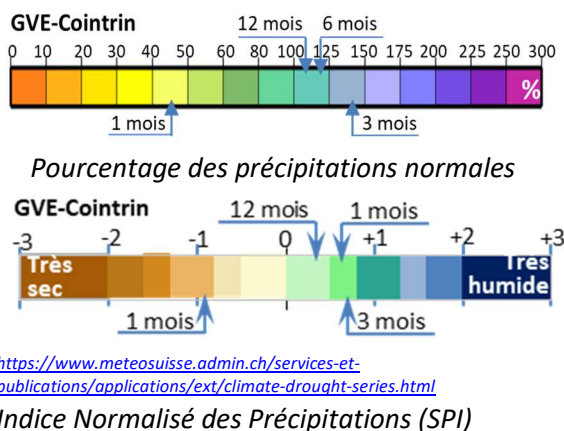
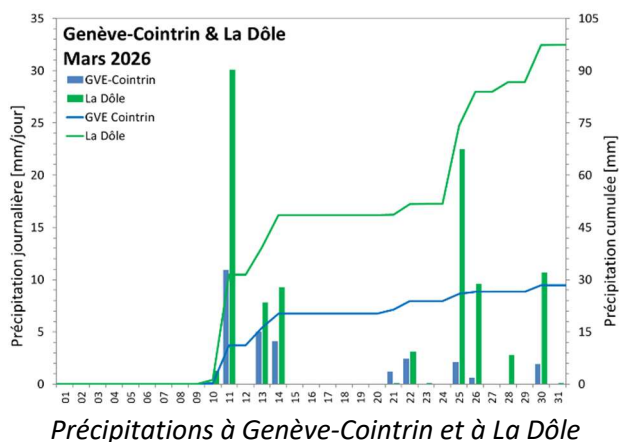
Bulletin Hydrologique – Canton de Genève Mars 2026

Synthèse

Le cumul mensuel des précipitations à la station Genève-Cointrin (28,4 mm) a représenté 45% de la norme mensuelle. Les débits moyens mensuels des cours d'eau ont été moyennement à fortement déficitaires. Ils ont représenté entre 45% (Le Gobé et L'Aire) et 93% (La Versoix) de leur moyenne interannuelle. Les débits moyens journaliers ont été généralement inférieurs au quantile 25%. En début du mois ils étaient supérieurs aux valeurs médianes, voire au quartile 25% pour L'Allondon et La Versoix, alors qu'en fin de mois ils étaient inférieurs aux valeurs médianes, voire au quantile 90% pour les cours d'eau jurassiens.

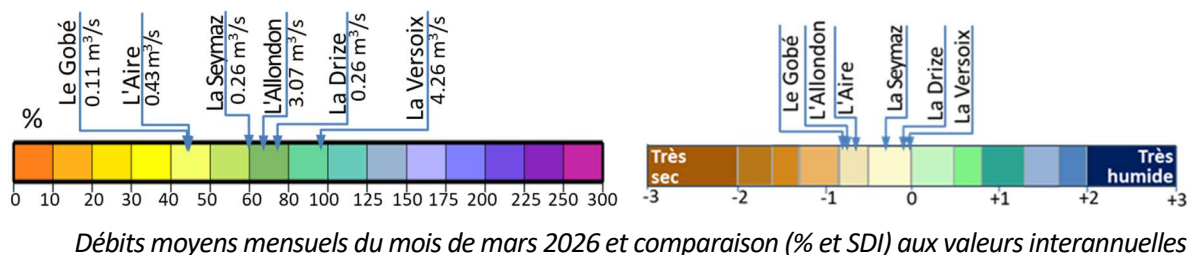
Précipitations

Le panneau de gauche de la figure ci-dessous présente les pluies journalières et les pluies cumulées sur le mois de mars pour les stations Genève-Cointrin et La Dôle. Les cumuls mensuels de 28,4 mm et de 97,5 mm ont représenté respectivement 46% et 67% de la norme mensuelle des stations. En plaine les précipitations sont tombées en majorité lors de l'épisode pluvieux du 11 au 14 mars. En fin de mois les indices des précipitations à Genève-Cointrin (panneau de droite) étaient déficitaires pour la durée d'accumulation d'un mois et faiblement excédentaires pour celles de 3 à 12 mois



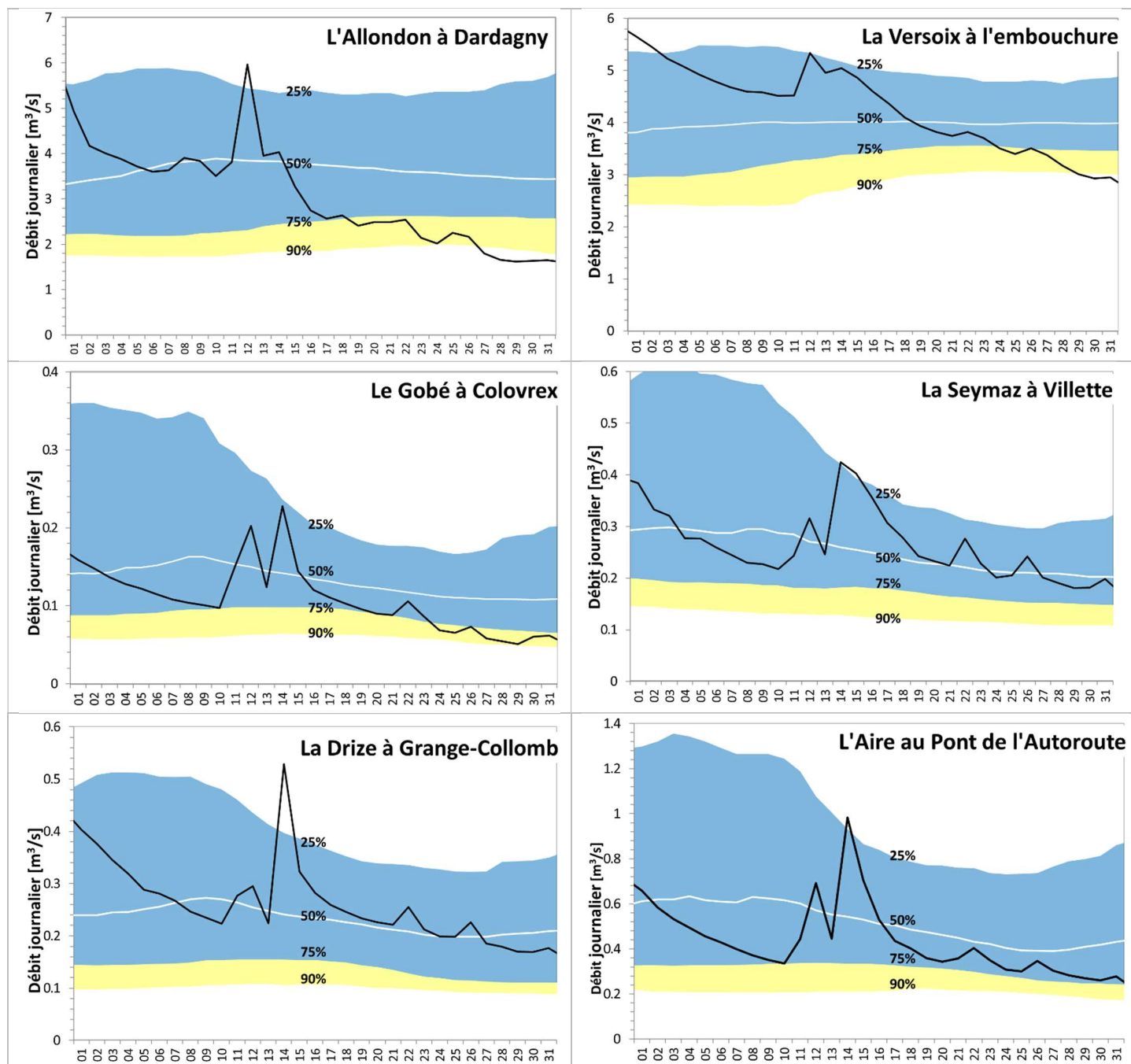
Débits Moyens Mensuels

La figure ci-dessous montre que les débits mensuels des cours d'eau suivis ont été modérément à fortement déficitaires. Ils ont été compris entre 45% (Le Gobé et L'Aire) et 93% (La Versoix) de la moyenne mensuelle interannuelle. Les temps de retour ont été compris entre 2 ans (La Versoix et Le Gobé) et une quinquennale sèche (Le Gobé et L'Allondon).



Débits journaliers

Au début du mois de mars les débits journaliers étaient supérieurs aux médianes saisonnières, voire au quantile 25% sur les cours d'eau jurassiens. L'ensemble du mois a été caractérisé par une longue période de récession interrompue brièvement par les quelques épisodes pluvieux. Le plus important a été celui du 13 au 14 mars, mais la réponse hydrologique des cours d'eau est restée très modeste, dépassant à peine le quartile 25% en moyenne journalière. En fin de mois les débits journaliers de L'Allondon et de La Versoix étaient inférieurs au quantile 90%, alors que ceux des cours d'eau en plaine étaient généralement compris entre le quantile 75% et la médiane.



Débits moyens journaliers du mois de mars 2026 et comparaison aux quantiles de débit 25%, 50%, 75% et 90% calculés sur une fenêtre mobile de 15 jours autour de la date (débits provisoires)