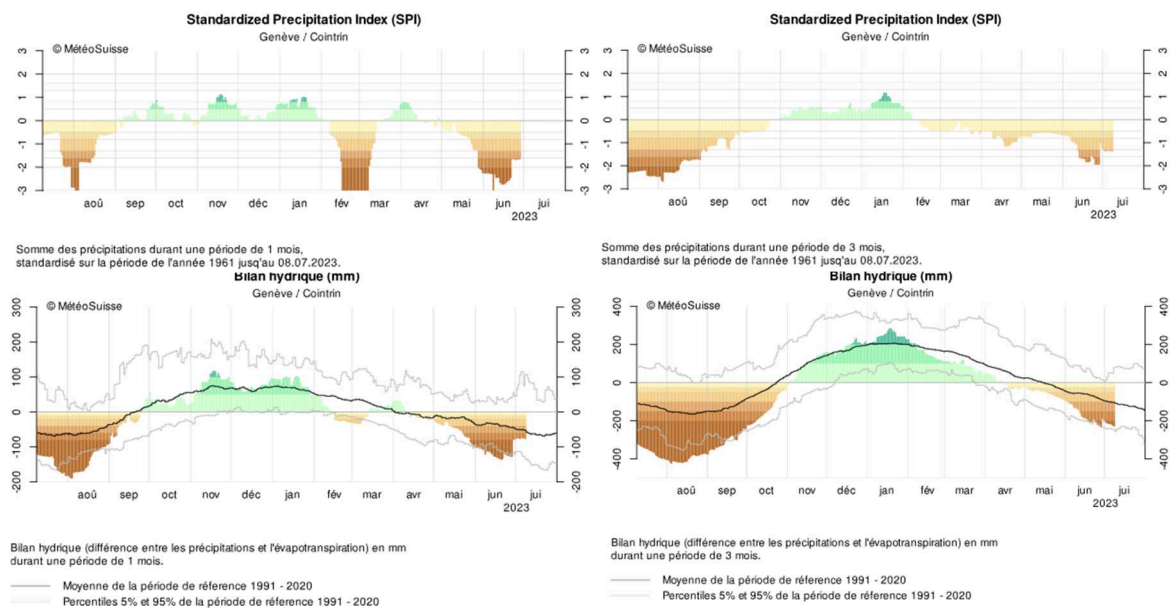


## Suivi hydrologique des basses eaux 2023 – n°7 de l'Office cantonal de l'eau du 10.07.2023

### Pluviométrie et bilan hydrique

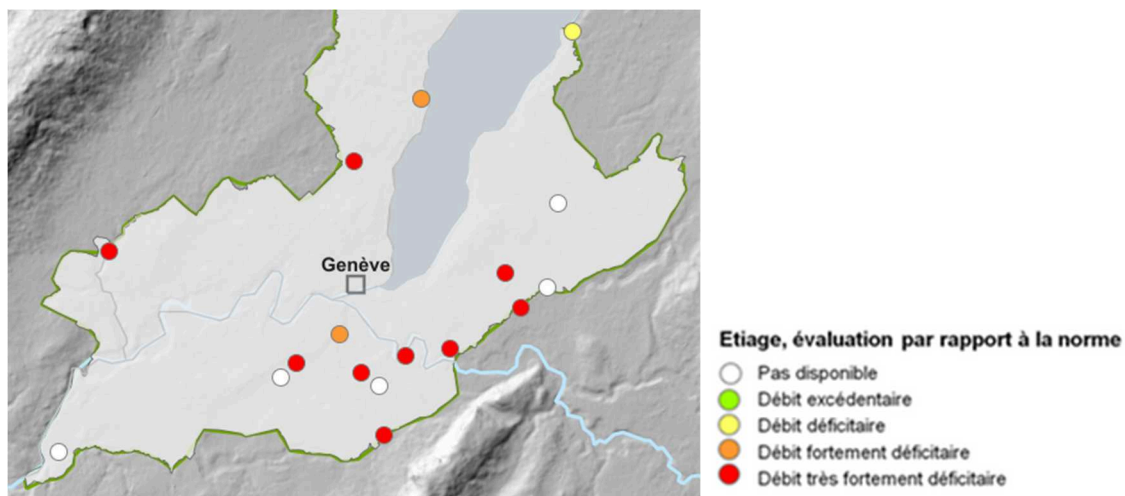
Les précipitations sur la région genevoise ont été quasi-nulles cette dernière semaine.

La Figure ci-dessous présente les valeurs d'indice standardisés de précipitation (SPI) et le bilan (différence entre les précipitations et l'évapotranspiration potentielle [mm]) à Genève-Cointrin pour la dernière année et pour des durées d'accumulation de 1 et 3 mois (source : MétéoSuisse). A noter que les précipitations de fin juin ont été plus importants dans la zone de Genève-Cointrin que sur la grande majorité du bassin genevois où les déficits sont comparables à ceux de 2022 à la même période de l'année.



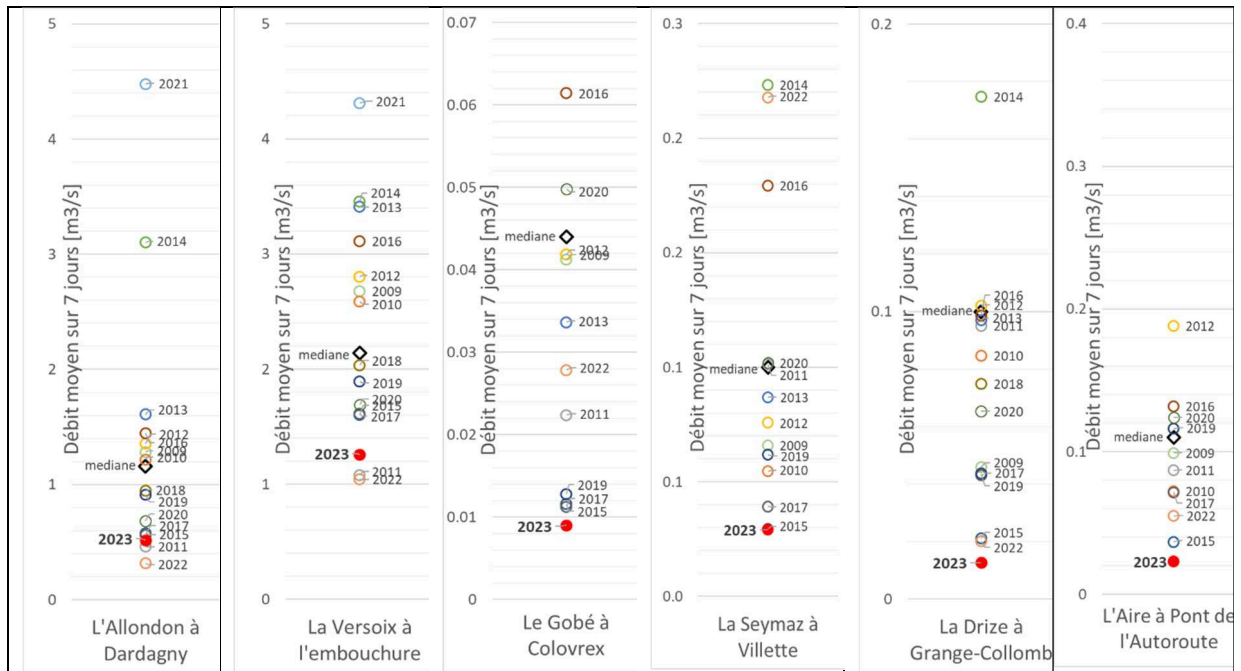
### Situation hydrologique

La carte ci-après, issue de la Veille Hydrologique Genevoise, montre les débits moyens sur 7 jours des cours d'eau genevois enregistrés ce lundi 10 juillet 2023 et les compare aux normes historiques. On constate que les écoulements sont en grande majorité très fortement déficitaires

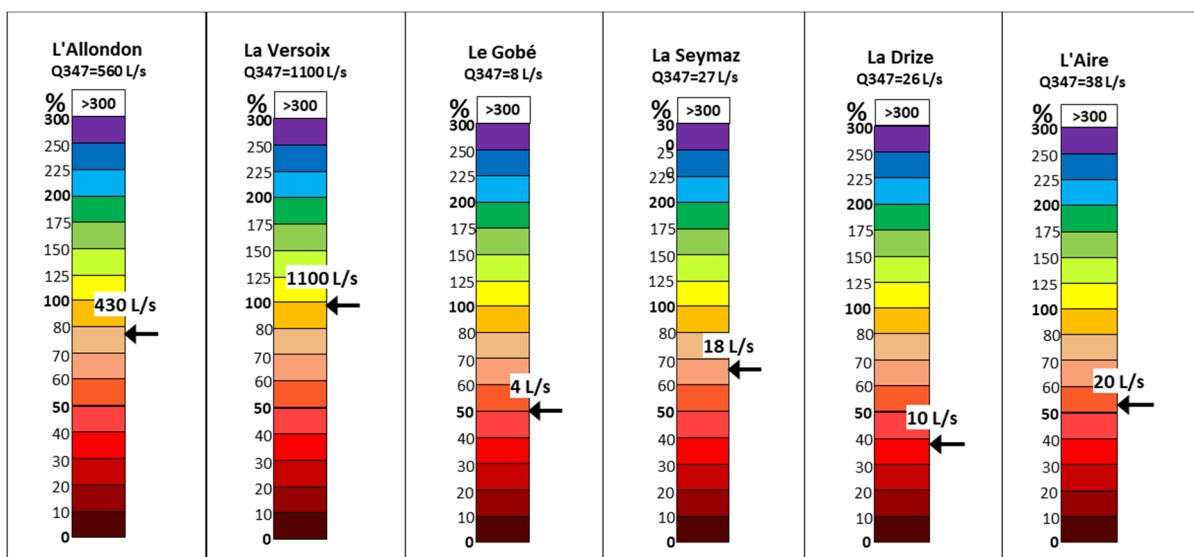


La Figure ci-dessous présente, pour six bassin représentatifs, les débits moyens sur ces derniers 7 jours et les compare aux débits enregistrés à la même période de 2009 à 2022, ainsi qu'à la médiane

sur la période de mesure. Les débits des cours d'eau en plaine sont les plus bas enregistrés depuis 2009. Pour L'Allondon il s'agit de la 3<sup>ème</sup> valeur la plus basse de la série, après celles de 2022 et 2011.



La figure ci-dessous présente, pour six cours d'eau représentatifs, les débits enregistrés ce lundi 10.07.2023 à 8h et les exprime en pourcentage du débit caractéristique d'étiage Q347. Pour rappel, le débit caractéristique d'étiage Q347 est le débit journalier atteint ou dépassé en moyenne 347 jours par an (95% de l'année). On constate que tous les débits sont inférieurs au Q347. En particulier, et malgré le soutien à l'étiage fait en amont, le débit de la Drize à Grange-Collomb représente 38% du Q347 et nettement moins de la moitié de la somme des débits de La Drize à Pierre-Grand (9 L/s) et du Ruisseau des Marais à Combette (14 L/s). Les débits de La Seymaz, de L'Aire et du Gobé sont très nettement inférieurs au Q347.



## Température de l'eau

Ce lundi 10 juillet à 8h les valeurs moyennes sur 24h étaient de 15,5°C dans La Versoix au pont CFF, celle de La Drize à Pierre-Grand était de 17,5°C, celle de La Seymaz à Villette de 20,7°C, alors que la température moyenne de L'Aire au Pont du Centenaire était de 23,0°C, avec un maximum journalier supérieur à 25°C.

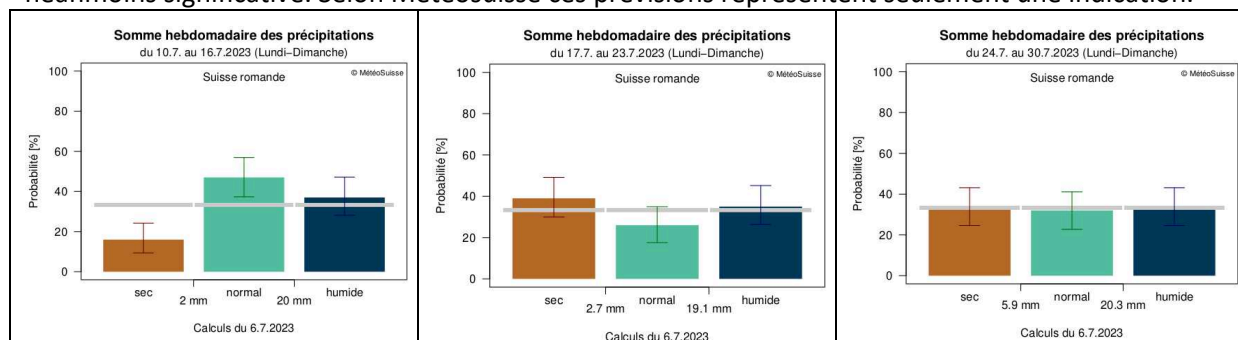
## Prévision météorologique (Source : MétéoSuisse)

### Situation générale

Lundi et mardi nous connaissons des températures caniculaires. Des orages sont possibles mardi en fin de journée et en fin de semaine, surtout en altitude. Si les cumuls prévus par MétéoSuisse pour nos régions sont faibles, voire très faibles, les incertitudes sont importantes et les orages pourraient être localement violents.

<http://www.meteosuisse.admin.ch/home.html?tab=report>

Les prévisions régionales de MétéoSuisse à plus long terme (ci-dessous) ne donnent pas un signal clair pour la suisse romande. La probabilité de précipitations très faibles (< 5 mm/semaine) est néanmoins significative. Selon MétéoSuisse ces prévisions représentent seulement une indication.



## Synthèse et évolution probable

Suite à des précipitations nulles sur le territoire genevois et à des températures caniculaires la situation d'étiage est redevenue critique. Les débits mesurés en plaine sont les plus bas depuis 2009. Si, grâce au soutien à l'étiage de La Drize, le secteur entre Pierre-Grand et Grange-Collomb a des débits suffisants pour la faune piscicole, les pertes dans le réseau hydrographique sont importantes avec un débit à Grange-Collomb inférieur à la moitié de la somme de ceux à Pierre-Grand et du Marais à Combette.

A l'heure actuelle MétéoSuisse ne prévoit pas des précipitations significatives sur nos régions ces prochains jours, même si des orages localement importants sont possibles surtout en montagne.

Dans ces conditions, la récession entamée le samedi 30 juin se poursuivra et s'accroîtra. Nous anticipons une situation d'étiage très sévère notamment sur L'Aire et sur La Drize, malgré le soutien à l'étiage. Il est fort probable que le débit de L'Allondon descende en dessous de 400 L/s ces prochains jours, possible dès mardi.

**Prochain bulletin** : le lundi 17 juillet 2023